

Mes infrastructures agricoles face aux changements climatiques

30 novembre 2023

Capitaine Dimitri Martin



Inondations



- Avant de construire, renseignez-vous sur les zones inondables.
- Organisez vos plantations intelligemment afin d'éviter une éventuelle coulée de boue !
- Nettoyez/dégagez vos égouts, rigoles, corniches, etc.
- Interrogez-vous sur l'état des égouts de votre rue ? Au besoin, contacter le gestionnaire de la voirie !
- Equipez votre habitation de batardeaux, de cloisons anti inondation. Fabriquez une planche dans un matériau résistant à l'eau.
- Protégez le soupirail afin qu'il soit étanche.
- Idem pour les aérations !
- Prévoyez du matériel de surélévation pour le rez-de-chaussée et les caves, p.ex. des briques, des blocs, etc).



- Pensez à acheter une pompe vide-cave et anticiper son placement.
- Prévoyez les actions qui doivent continuer (nourrissage; traite, etc.).
- Fixez les citernes à mazout et bouchez les ouvertures.
- Mettez vos machines dans des endroits sûrs.
- Veillez à ce que des objets laissés dans le jardin ne puissent pas être emportés par les eaux.



- Appelez les pompiers !
- Sacs de sable ?
- Transportez à l'étage les objets de valeur et les papiers importants (contrats, factures,...).
- Fermez, si nécessaire, les robinets d'arrivée de gaz, d'électricité et d'eau.
- Tenez compte de vos animaux domestiques.
- Photographiez les espaces inondés.



- Suivez les recommandations des pompiers et de la police.
- Prévoyez des vêtements de rechange.
- Si vous suivez un traitement médical, emportez les médicaments nécessaires.
- La police surveillera vos installations, veillez néanmoins à ce que toutes les portes et fenêtres soient verrouillées.
- Si vous ne pouvez pas trouver refuge chez des membres de votre famille ou des amis, vous serez hébergé dans un lieu sûr. Votre commune vous donnera toutes les indications nécessaires.
- Une fois évacué, informez vos proches de votre situation.



Tempêtes

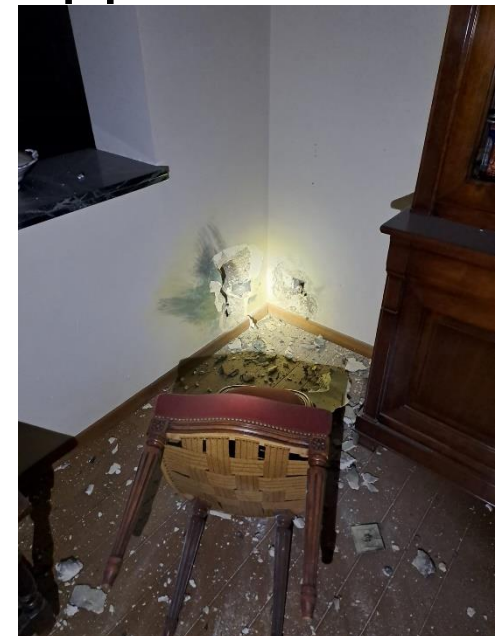


- Vérifiez l'état de votre toiture !
- Vérifiez l'état de votre cheminée.
- Attachez la citerne à mazout et bouchez les ouvertures (citerne extérieure).



Avant ... à l'annonce d'une tempête

- Rentrez tout ce qui peut être emporté par le vent.
- Fermez portes et fenêtres.
- Eteignez ordinateur(s) et télévision et débranchez les appareils électriques.
- Rentrez vos animaux domestiques.



- Ne vous abritez jamais sous un arbre lors de grands vents !!
- Restez à l'intérieur et ne sortez qu'en cas d'extrême nécessité.
- Si vous devez **absolument** sortir et vous déplacer pendant une tempête
 - Évitez de toucher des fils électriques au sol.
 - Conduisez principalement sur les routes prioritaires et évitez les trajets par les bois.
 - Ne stationnez pas votre véhicule à proximité d'arbres.
- Il se peut qu'une tempête soit accompagnée de pluies diluviennes ou d'orage !



Chaleur – sècheresse – incendie extérieur

11



- Entretenez vos extérieurs: débroussailliez, éliminez les bois morts, etc.
- Organisez les stockages pour limiter la propagation.
- Evitez les situations à risque: désherbage thermique, incinération de déchets, meulage, etc.
- Procédez à l'entretien et nettoyage complet de vos machines.
- S'organiser pour avoir une autre machine à proximité
- Faciliter une éventuelle intervention des pompiers



- Si un incendie approche, protégez vos installations
 - Attaquez le feu en évitant le front, s'il n'est pas trop important et si c'est possible.
 - Ne prenez pas de risque inutile.
 - Arrosez les abords de votre maison et les parties en bois tant que le feu n'est pas là ... mais pas trop tôt !
 - Réfléchissez à l'effet du vent sur la propagation de l'incendie.
 - Appelez le 112 et renseignez précisément votre maison aux services de secours.
- Protégez vos tank à gaz ! Couverture mouillée et arrosage.



- Priorité aux personnes et puis aux biens !
- Anticiper !
- Assurance.
- PIU domestique... règle de bonne pratique + contrôle.



Merci pour votre attention

